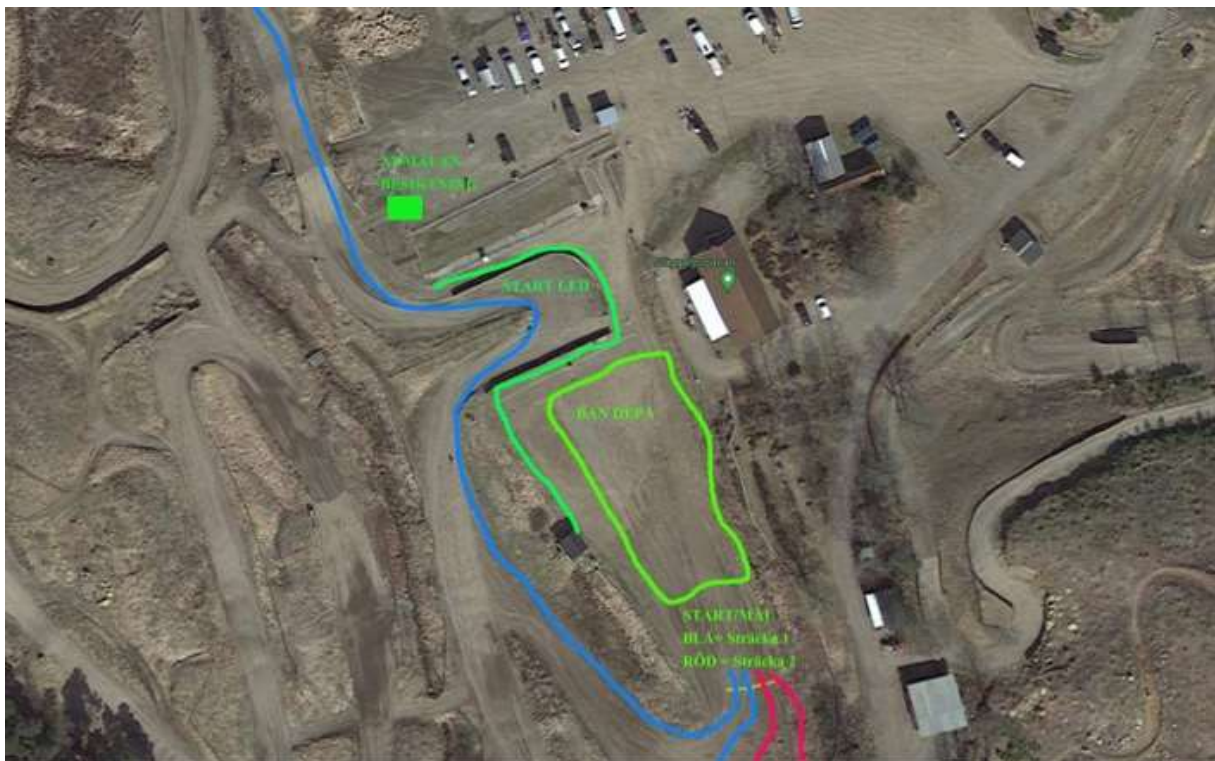


PM Smålandscup MCK Hallandia 260411

Detta PM ersätter förarmöte (förutom Guldhjälms)

Samåk gärna då det blir trångt i depån. Följ P-anvisning från funktionär.

Anmälan och besiktning sker samtidigt. Plats enligt skiss.



All service skall ske på miljömatta. Service må utföras vid servicefordon. OBS!
Ingen körning på parkeringen.

Laddning av elmotorcyklar sker antingen på parkeringen vid eget transportfordon eller på utmärkt plats i start/målområdet.

Start 0 Guldhjälms körs som varvlopp (avkortad slinga). Körtid 45 minuter

Start sker med 10 sekunder mellan varje förare. Förarmöte hålls innan mastervarv i crossbanans startkurva. Tid enligt TR

Övriga klasser:

Seedning enligt anslag på seriens hemsida. Uppställning till start 10 minuter före utsatt starttid. Startnummer på staketet enligt skiss.

Antal sträckor enligt TR gäller.

Start på sträcka 1 (blå slinga) därefter växelvis.

Maxtid enligt TR. Sträcka som ej slutförts innan maxtidens utgång räknas inte.

Sjukvårdare finns normalt vid klubbstugan. Sjukvård larmas via funktionär med radio eller till säkerhetsansvarig på telefon 070-8164309. Vid skada stanna och ta hand om skadad. Nästa förare tar sig till mål/funktionär och larmar.

Zonskyltar finns längs banan.

Om sjukvård rör sig ute på banan används gula flaggor. Kör sakta och vidta försiktighet.

Lycka till!