

## PM1 till Solshesters MCK deltävling 6 i nilssonsmotor.com SmålandsCupen Enduro Just 4 Fun.

**Miljö/Säkerhetschef :** Peter Wiberg

### **Husvagn /Husbil**

Om ni kommer kvällen innan går det att parkera framför gamla Colorama. Vi vill inte att ni parkera på grusplanen vid vår kiosk.

### **Bandepå**

I bandepån körs får hoj köras med krypfart..

### **Antal sträckor:**

Startgrupp 0 Guldhjälms , kör 45 min på en 5-6 minuters slinga.

Startgrupp 1 Dam och Ungdom 85 E0 & E1 kör 3 sträckor

Startgrupp 2 Motion 40- 49 & 50-59 samt 60+ kör 3 sträckor

Startgrupp 3 Motion 16 till 39 kör 3 sträckor, Elit/Junior/senior kör 6 sträckor och Bredd kör 4 sträckor

Det är inräknat en viss paus och viltid mellan varje sträcka baserat på de sträcktider vi tagit. Tänk dock på att hålla koll på maxtiden. Ni måste gå in mål på sista sträckan innan maxtiden från er starttid har gått ut..

Sträcka 1 tar ca 15min ->20 min (Junior -> Motionär)

### **Banstatus:**

Banan , som är hård och relativt stenig, ser bra med ut dock kan en hel del damm kan förväntas om värmen håller i sig.

### **Parkering**

Se kartan.

Parkering 1,2 och 3 finns tillgängliga. Följ instruktion från funktinärerna och parkera smart.

Parkering framför Skobes är förbjuden.

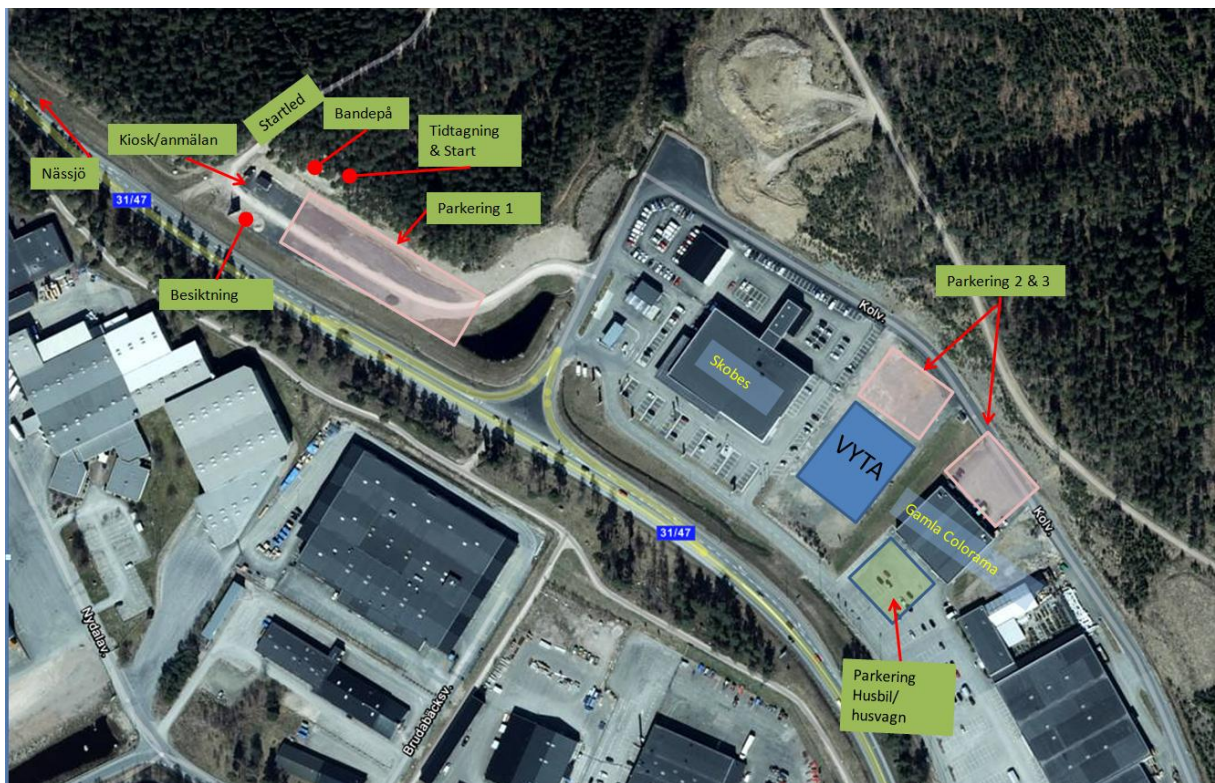
Vägen bakom Vyta och Skobes är allmän väg så där krävs det registrerad och försäkrad hoj för att köra. Har ni inte det får ni leda hojen i vägkanten.

Körning på Parkering 1 är tillåten till besiktning och startled.

Körning ska ske i gångfart då det rör sig många personer på denna yta.

Samåk så mycket ni kan.

**Karta:**



**Välkomna!**