

TR till Solshesters MCK deltävling absolutmx.se Smålandscupen Enduro Just 4 Fun.

- Arrangör:** Solshesters MCK
- Tävlingsdatum:** Söndag 26 februari 2023.
- Tävlingens art:** Nationell endurotävling, Typ 2.
- Tävlingsplats:** Solkullabana. 57.515242,15.2245511 | Google maps sök på Solshesters MCK.
- Anmälan:** <http://www.svemo.ta> senast torsdagen före tävling, kl.20.00 för att ingå i seedning. Ingen efteranmälan är tillåten. Anmälan skall vara betald via svemo-ta för att anmälan skall vara giltig senast torsdagen före tävling 20.00. Sista återbudsdag för återbetalning av anmälningsavgift är
- Anmälningsavgift:** 200: - Ungdom och Dam. Övriga klasser 350: söndag 21.00 före tävlingen. Återbud skall lämnas på Svemo-TA. -
- Licenskrav:** Nationell Enduro licens eller högre. Tillfällig licens löses på www.svemo.se för varje enskild tävling.
- Startbekräftelse:** Startlista / startbekräftelse kommer att finnas på www.mx-results.com
- Anmälan:** Sker vid nedre depån.
- Parkering:** På nedre depå samt grusgrop.
Vi kan inte ta emot husvagn för övernattnig vid banan då det är trångt vid infart och parkering.
- Förarmöte:** Hålls 15 minuter för första start i respektive startgrupp
- Resultat:** Resultat endast på hemsida www.mx-results.com samt via live.emx-timing.se
- Besiktning/ Ljudmätning:** Vid anmälan anges om besiktning och ljudmätning krävs. Ljudmätning 112 Db. (2 meter Max.)
- Fordon:** Oregistrerad motorcykel tillåts, inget körkortskrav.
- Bana:** Banvarvet är ca.11 km och tar ca 15 min för de snabbaste och 20-24 min för medelmotionär.
- Service / Depå:** På anvisad plats. Miljömatta obligatorisk.

Anmälan startgrupp 1: 07.30 - 08.15

Start Kl.08.45

Klass 1: Ungdom 85 E0

Klass 2: Ungdom MX2 E1 E1

Klass 3: Dam "Enduro Girls Open".

Antal varv: 3 varv

Anmälan startgrupp 2: 9.00 – 10.00

Start Kl.10.30

Klass 8: Motion 40 till 49

Klass 9: Motion 50 till 59

Klass 12: Motion 60+

Antal varv: 3 varv

Anmälan startgrupp 3. 10.45 - 11.45

Start Kl.12.15

Klass 4: Senior Elit.

Klass 5: Junior.

Klass 6: Bredd

Klass 7: Motion 16 till 39

Antal varv: 5 varv klass 4 och 5. 4 varv för klass 6. 3 varv för klass 7.

Respittid: Respittid vid varvlopp Typ 2 gäller: Efter att segraren går i mål, adderas tiden för startproceduren, därefter får ingen förare köra ut på nytt varv. Från denna tidpunkt skall förare som finns ute på banan ha målgång inom angiven respittid kl. 4-5 2:30 kl. 6 2:00 övriga klasser 1:30.

Startmellanrum: Start kommer ske i seedad ordning Individuell start sker med 5 sekunders mellanrum. Tidtagningen börjar individuellt vid passering av start/mållinje.

Startfälla: Alla förare skall vara uppställda i startledet senast 10 min. innan utsatt starttid. Start enligt Smålandscupens regler.

Dubbdäck: Ej tillåtet. Vid ändring meddelas det via PM.

Tidtagning: Sker med transponder. Gäller samtliga klasser.

Transponder: Mylaps MX transponder kommer användas för tidtagning. Föraren skall medföra transponder. Det kommer finnas ett begränsat antal transponddrar att hyra för 150 kr.

Tävlingsledare: Jörgen Mähler 076-1164898

Upplysningar: Peter Wiberg 070 3525512

Supervisor: Fredrik Johansson

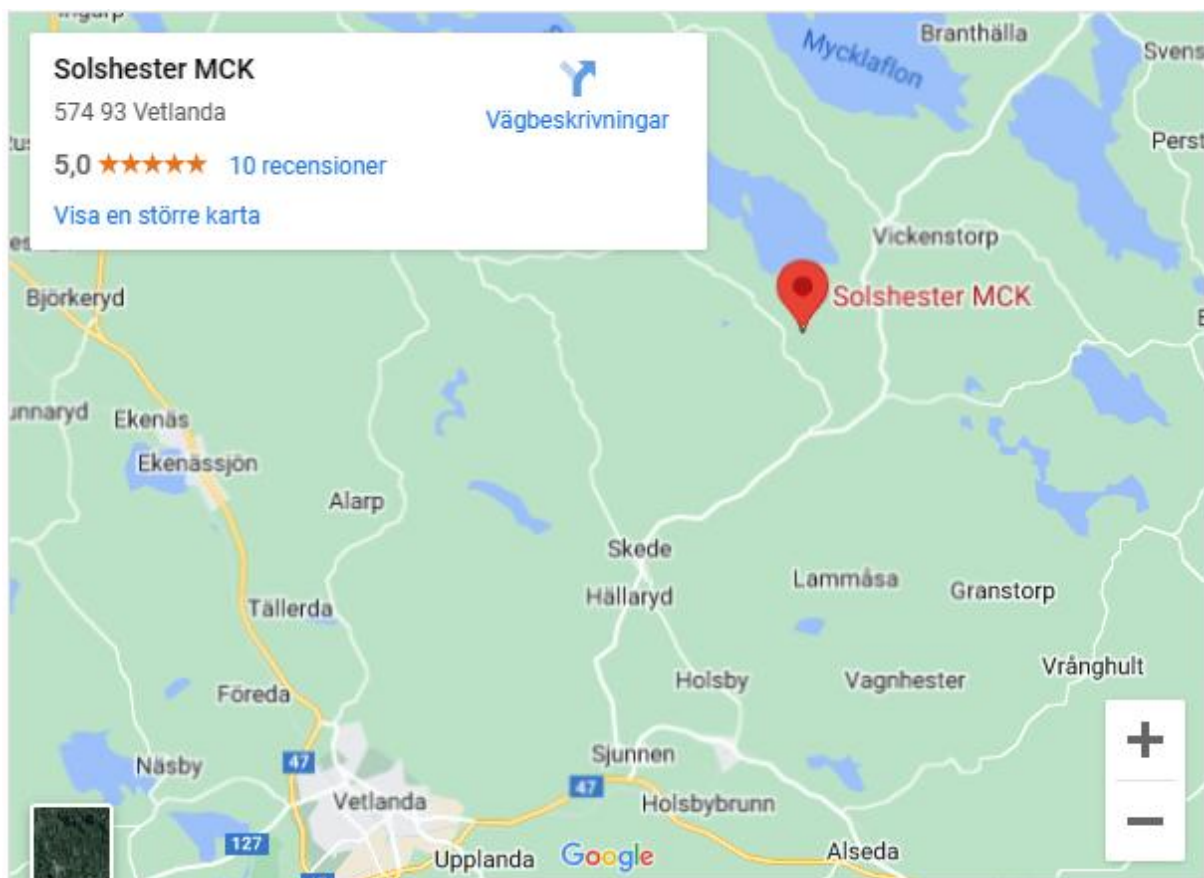
Miljö/Ban ansv: Tobias Ternstedt (miljö), Rasmus Möller (bana).

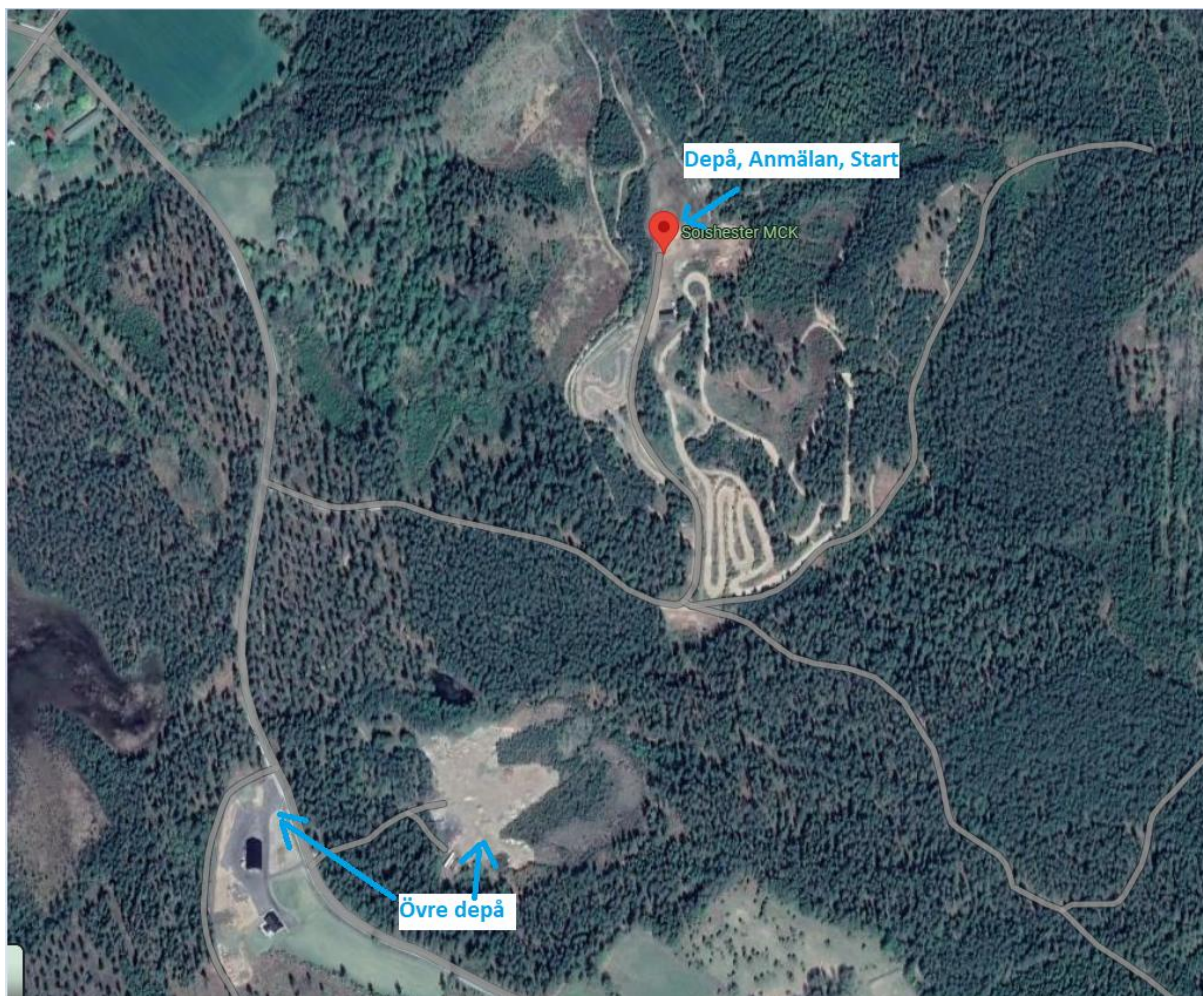
Toalett: Toaletter finns ej på tävlingsområdet.

Servering: Enklare kiosk med korv ev. hamburgare och dricka kommer att finnas.

- Sjukvård:** Finns på anvisad plats vid klubbstuga. Telefon nr anslås vid kiosken.
- Prisbedömning:** I klass 4 och 5 skall samtliga varv skall fullföljas för att prisbedömas, bruten förare prisbedöms inte. Minst 1 varv måste fullföljas för att prisbedömas gäller klass 1, 2, 3, 6, 7, 8, 9.
- Prisutdelning:** Prisutdelning sker vid kiosken så snart protesttiden utgått och resultat har fastslagits.
- Priser & poäng:** Enligt Smålands Cupens regler.
- Avlysning:** Om väderförhållande eller annan händelse inträffar som står utanför arrangörens kontroll, kan tävlingen ställas in. Besked härom meddelas på Solshester s MCK hemsida efter anmälningstidens utgång.
Vid eventuell avlysning återbetalas anmälningsavgiften efter avdrage expeditionsavgift om 50: -.

Karta:





Välkomna!