

MX-RESULTS.COM

Manual

Jonas Gustafsson, MC Alingsås

jonas@enebacken.com

0735 – 12 67 47

Manual	1
Inledning	3
Hitta till mx-results	4
Att skapa en användare på mx-results och göra rätt val	5
Lagledare.....	5
Förare	6
Tidtagningpersonal.....	7
Att logga in	8
Att anmäla sitt lag.....	9
Att hämta hem en startlista	11
Att lägga upp resultat (fil/länk) och uppdatera totalen (tabell)	12
Lägg in resultat.....	13
Uppdatera totalsammanställning/tabell.....	14

Inledning

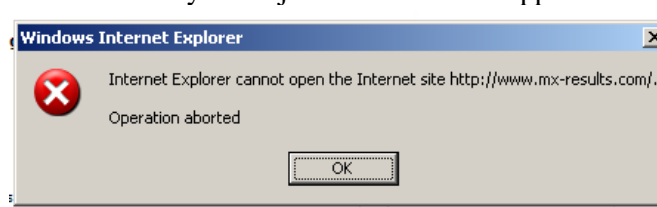
I manualen har jag försökt beskriva kortfattat och enkelt (?) med bilder hur alla tänkbara scenarion skall gå till på mx-results.com. Vänligen läs igenom noga innan ni ger upp. Ger ni upp är det dock bara att höra av sig till mig.

Mvh
Jonas

Hitta till mx-results

1 – Gå till www.mx-results.com

OBS! Ibland dyker följande meddelande upp:

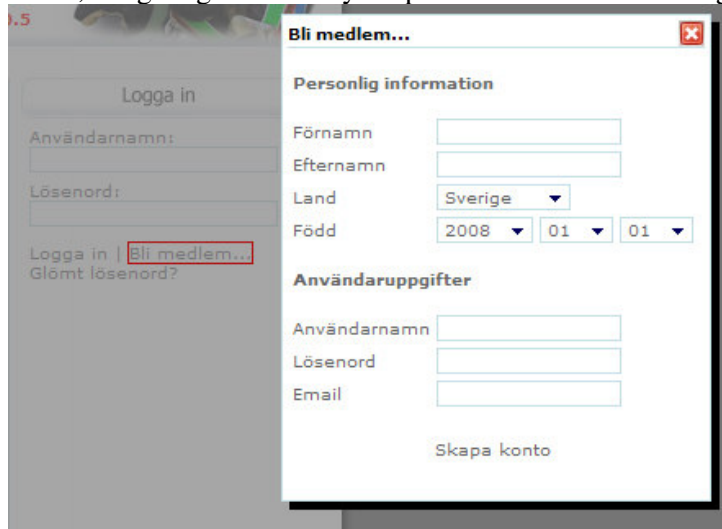


Klicka då på "OK", tryck sedan på knappen "F5" på tangentbordet för att ladda om sidan. Det är en bug som förhoppningsvis försvinner en vacker dag.

Att skapa en användare på mx-results och göra rätt val

Detta avsnitt är en kopia från mx-results, finns också på <http://www.mx-results.com/News/NewsPost.aspx?newsPostId=11>

Lagledare (personen som anmäler förarna), förare (som har föraruppgifterna) och serie-administratörer (som lägger upp tävlingarna och lagen etc) måste registrera ett konto, det görs genom att trycka på '**Bli medlem**' under 'Logga in'-rutan till höger.



The screenshot shows a web interface with a 'Logga in' section on the left and a 'Bli medlem...' modal window on the right. The 'Logga in' section has fields for 'Användarnamn:' and 'Lösenord:', and buttons for 'Logga in', 'Bli medlem...', and 'Glömt lösenord?'. The 'Bli medlem...' window is titled 'Bli medlem...' and contains two sections: 'Personlig information' and 'Användaruppgifter'. The 'Personlig information' section has fields for 'Förnamn', 'Efternamn', 'Land' (a dropdown menu set to 'Sverige'), and 'Född' (three dropdown menus for year, month, and day, set to 2008, 01, 01). The 'Användaruppgifter' section has fields for 'Användarnamn', 'Lösenord', and 'Email'. At the bottom of the modal is a 'Skapa konto' button.

Lagledare

Välj nej på förarfrågan

Uppmaningar

Är du förare? Ja | Nej

och ja på frågan om du är klubbaktiv

Uppmaningar

Är du klubbaktiv? Ja | Nej

därefter väljer ni klubb och uppgift som lagledare:

Är du klubbaktiv?

För att skapa konto fyll i informationen nedan.

Vad har du för uppgift i klubben?

Lagledare Förslag på uppgifter?

Distrikt:

Södra

Klubb:

VRIGSTAD MK

Visa uppgifterna i din profil?

Skapa

Förare

Registrera en användare och svara ja på förfrågan

Uppmaningar

👤 Är du förare? Ja | Nej

yll därefter i alla dina uppgifter

Vill du utöka ditt konto till förarkonto?

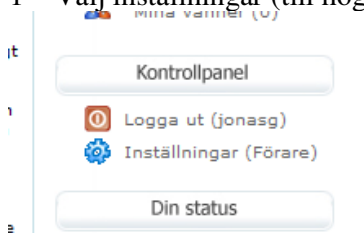
Fyll i informationen nedan. Som förarkonto får du tillgång till träningsdagbok, kunna ladda upp dina sponsorlogos, gästbok mm.

Svemo licens ID <input type="text"/>	Visa förareuppgifterna i din profil? <input checked="" type="checkbox"/>
Distrikt Hela Sverige ▾	Fabrikat Kawasaki ▾
Klubb VRIGSTAD MK ▾	
Team Team DH Web Design <<	Svemo registrerade team (Uppdaterad: mars 2008) Avesta Park ▾
Transpondernummer: 1232322	Har du ingen transponder? <input type="button" value="Köp"/>

Serie-administratör

Registrera en användare (**KLUBBAKTIV OBS, gör som lagledarna ovan t ex**) och ansök på inställningsidan för att bli serie-administratör.

1 – Välj inställningar (till höger på hemsidan)



2 – Välj Klubbaktiv (texten efter Konto:Standard l): och därefter fliken ansök

Hem [Länkar](#) [Resultat](#) [Serie](#) [Bloggar](#) [Kalender](#) [Forum](#) [Klotter](#) [Bilder](#)

Konto: Standard | **Klubbaktiv**

Uppgifter [Ansök](#)

Ansök om att bli klubb-administratör (Gratis)
Vill du administrera klubbens nyheter, dokument, resultat och gästbok?
Klubb: MC ALINGSÅS

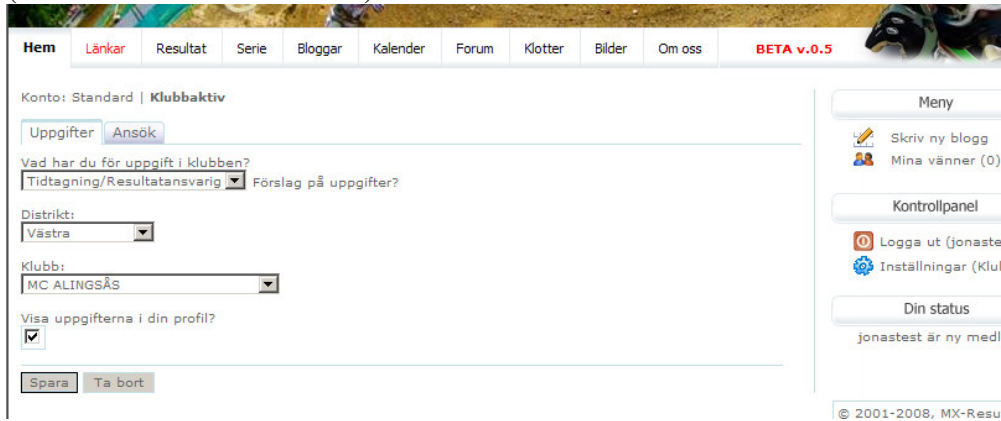
Ansök om att bli serie-administratör (Gratis)
Vill du administrera seriens nyheter, dokument, tabeller, resultat och gästbok.
Hela Sverige ▾ Elitserien ▾

3 – Maila jonas@enebacken.com om detta, ge mig användarnamn också

Tidtagningspersonal

Gör precis som lagledarna men skall du hålla i flera tävlingar får du ”byta klubb” för den tävlingen som du vill hämta hem startlistan för:

Du kommer till bilden nedan genom att trycka på inställningar och sedan klubbaktiv (texten efter Konto:Standard l):



The screenshot shows a web application interface with a navigation menu at the top containing links for Hem, Länkar, Resultat, Serie, Bloggar, Kalender, Forum, Klotter, Bilder, and Om oss. A 'BETA v.0.5' badge is visible on the right. The main content area is titled 'Konto: Standard | Klubbaktiv' and features a form for adding tasks. The form includes a text input for 'Uppgifter' with an 'Ansök' button, a dropdown menu for 'Vad har du för uppgift i klubben?' (set to 'Tidtagning/Resultatansvarig'), a 'Förslag på uppgifter?' field, a 'Distrikt:' dropdown (set to 'Västra'), a 'Klubb:' dropdown (set to 'MC ALINGSÅS'), and a checkbox for 'Visa uppgifterna i din profil?' which is checked. 'Spara' and 'Ta bort' buttons are at the bottom of the form. A right-hand sidebar contains a 'Meny' section with 'Skriv ny blogg' and 'Mina vänner (0)', a 'Kontrollpanel' section with 'Logga ut (jonaste)' and 'Inställningar (Klub)', and a 'Din status' section showing 'jonaste är ny medl'. A copyright notice '© 2001-2008, MX-Resu' is at the bottom right.

Att logga in



Just nu
Användare online: 53

Logga in

Användarnamn:

ditt användarnamn

Lösenord:

••••••••

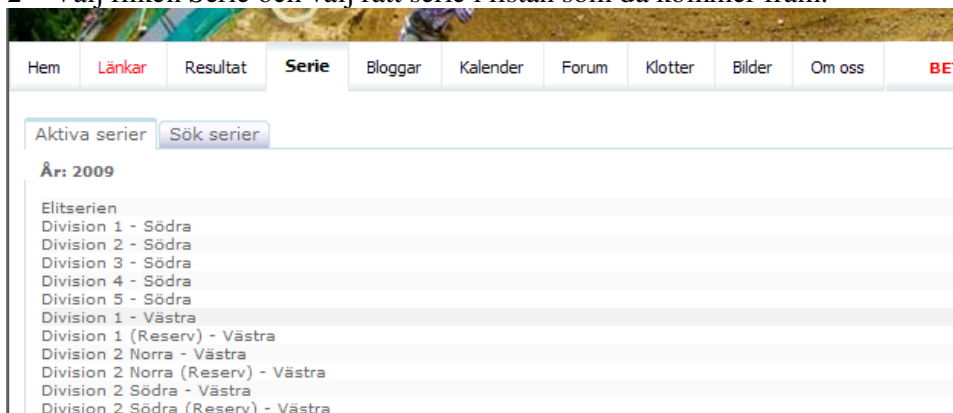
Logga in | Bli medlem...
Glömt lösenord?

Senaste resultaten

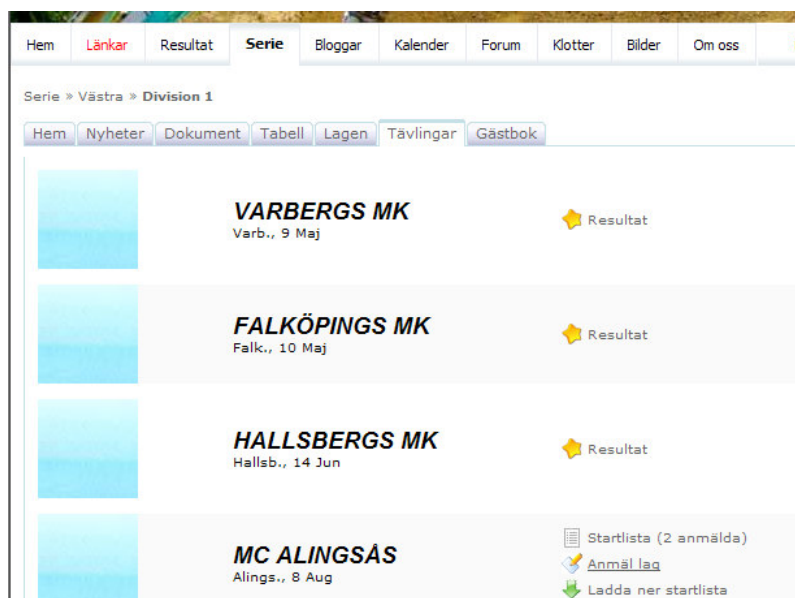
Att anmäla sitt lag

1 – Logga in enligt ovan

2 – Välj fliken Serie och välj rätt serie i listan som då kommer fram:



3 – Välj sedan fliken ”Tävlingar” och för den aktuella tävlingen väljer man sedan ”Anmäl lag”



4 – Nu återstår bara att anmäla förarna. Först väljer man rätt förare i listan, sedan ger man denne ett startnummer (obs vi har fasta startnummer i serien i år). Därefter trycker man bara på knappen ”Lägg till förare”

Vill man ta bort en förare, t ex Jonatan Dahlgren i bilden nedan, klickar man bara på det röda krysset till vänster om hans startnummer. Enklare kan det knappast bli!

Hem [Länkar](#) [Resultat](#) **Serie** [Bloggar](#) [Kalender](#) [Forum](#) [Klotter](#) [Bilder](#) [Om oss](#) **BETA v.0.5**

Serie » Västra » Division 1 » Anmäl lag till: Alings. (MC ALINGSÅS)

Föraren är anmäld.

MC ALINGSÅS's lag

Välj förare
Hampus Dahlgren (1988-09-15) ▼

Startnummer
998

Lägg till förare

#	Namn	Klubb	Team	Fabrikat	Transpondernummer
x 999	Jonatan dahlgren	MC ALINGSÅS	HONDA RACING TEAM SWEDEN	Honda	933229

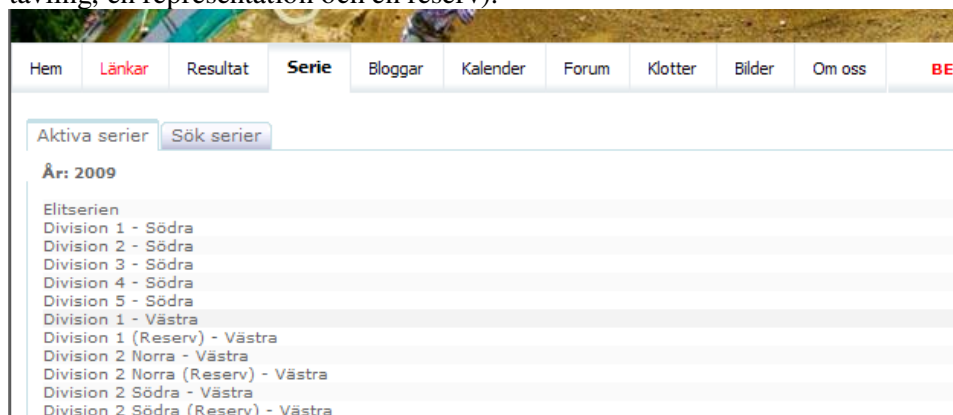
Alla anmälda förare

#	Namn	Klubb	Team	Fabrikat
7	Jussi Henttonen	FALKÖPINGS MK		Yamaha
8	Kalle Nilsson	FALKÖPINGS MK		Kawasaki
999	Jonatan dahlgren	MC ALINGSÅS	HONDA RACING TEAM SWEDEN	Honda

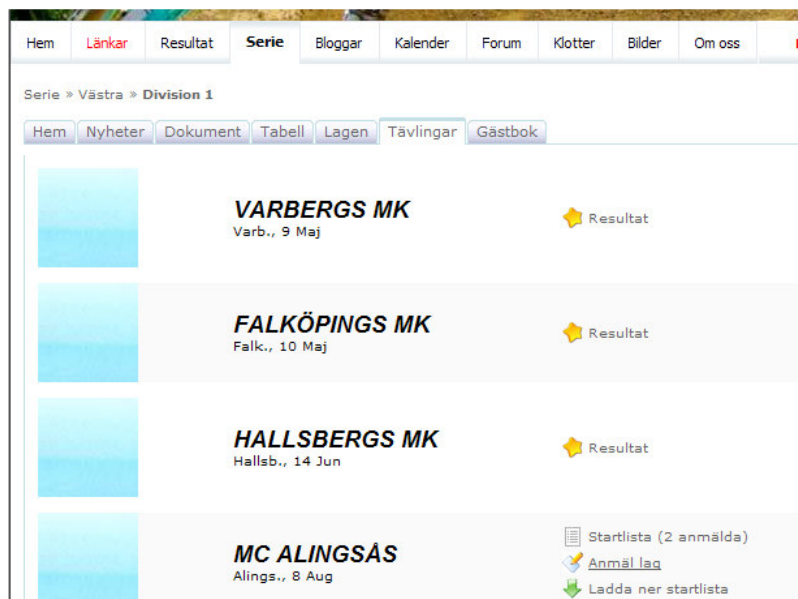
Att hämta hem en startlista

Ofta är det samma person som kör tidtagningen för flera klubbar. Denna måste då byta klubb tillfälligt för att få hem startlistan. Se hur man gör i avsnittet "tidtagningspersonal" under avsnittet "Att skapa en användare på mx-results och göra rätt val".

1 - Därefter väljer man fliken Serie och rätt division (obs två divisioner för varje tävling, en representation och en reserv).



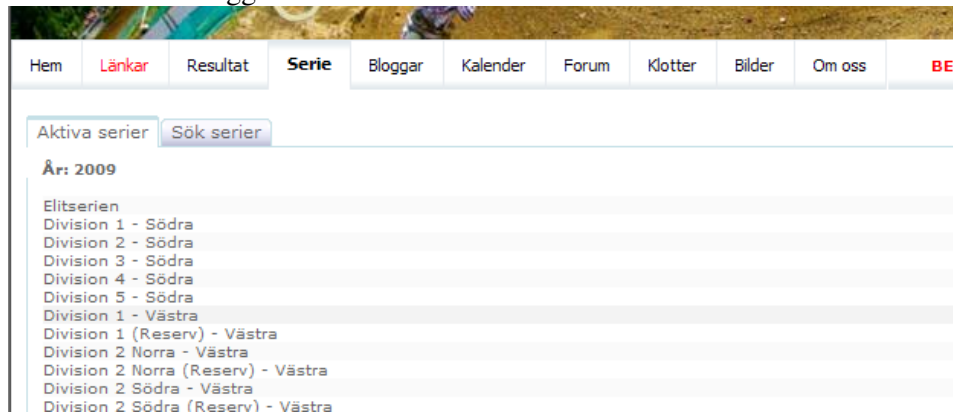
2 – Tryck på länken "Ladda ner startlista". Denna kan du öppna i t ex excel.



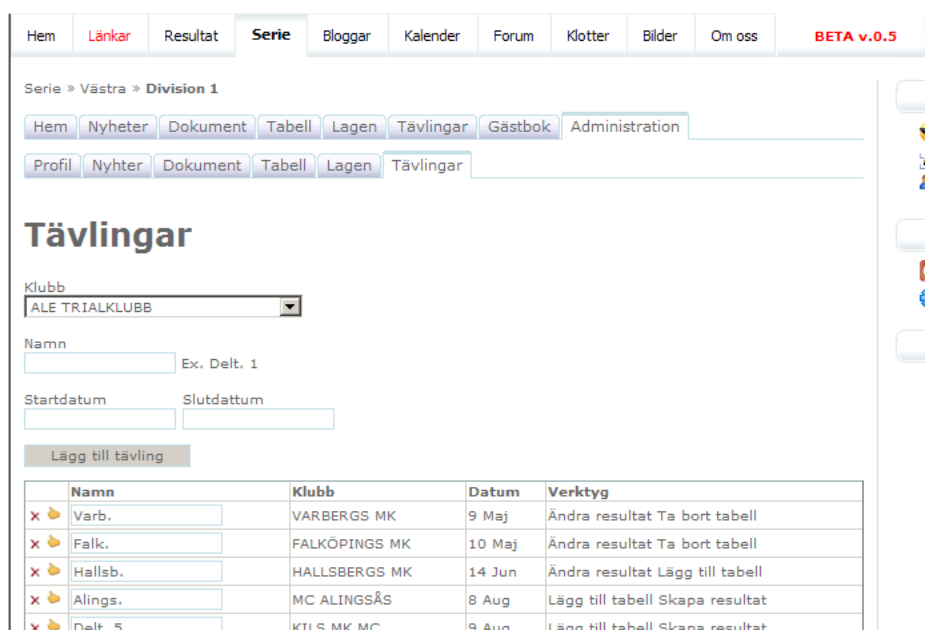
Att lägga upp resultat (fil/länk) och uppdatera totalen (tabell)

1 – Logga in enligt ovan

2 – Välj fliken ”Serie” under hemsidans logga, i listan så väljer du sedan den aktuella divisionen, obs att södra också finns med så välj rätt distrikt. Reserven är sin egen division så man lägger in deras resultat där.



3 – Välj fliken administration och därefter fliken tävlingar som kommer upp efter att man valt administration (!)



4 – För respektive tävling kan man nu välja att lägga till tabell och skapa resultat.

Har man redan gjort det så finns valen ändra resultat och ta bort tabell (om något har gått snett orderntligt).

Först visar jag hur man lägger in resultat (avsnitt ”Lägg in resultat”)

Sedan visar jag hur man uppdaterar/lägger till tabell dvs fixar totalsammanställningen (avsnitt ”Uppdatera totalsammanställning/tabell”)

Lägg in resultat

Jag väljer att ändra resultat för hallsbergs tävling, klickar då på ändra resultat (bilden ovan), det ser samma ut som när man väljer skapa resultat.

1 - Här fyller man först i ett namn på heatet (längst ner) och sedan trycker man på knappen lägg till.

Välj	Namn	Typ av tävling	Visa	Skapad av
Välj x	Division 1 - Hallsb.	Serien	<input checked="" type="checkbox"/>	jonasg
Välj x	Division 1 (Reserv) - Delt. 3	Serien	<input checked="" type="checkbox"/>	jonasg
Välj x	Elitserien - Deltävling 4	Serien	<input checked="" type="checkbox"/>	Ronnie
Välj x	Division 3 Norra (Reserv) - Delt. 2	Serien	<input checked="" type="checkbox"/>	malinkippe
Välj x	Division 3 Norra - Delt. 2	Serien	<input checked="" type="checkbox"/>	malinkippe

Nu är Kval 2 valt eftersom vi skapade den precis, hade vi velat lägga in ett resultat för kval 1 nedan så hade vi tryckt på länken "Välj" till vänster om "Kval 1" i listan med "Kval 1" och "Kval 2".

2 - Skall man lägga in en länk skriver man bara in adressen (tex <http://www.mylaps.com/results/showevent.jsp?id=428358>) i fältet under "Länk" och trycker på knappen "Lägg till".

Skall man lägga in en pdf-fil, tex kvalheatets resultatlista så väljer man först "browse", sedan väljer man filen på sin dator (dialogruta kommer upp) och sedan "Lägg till"

Lägg till resultat...

Tävlingsnamn
Division 1 - Hallsb.

Heat-namn (Ex. MX1 - Fri träning, grupp A)
Lägg till

Välj | x Kval 1 Antal länkar: 1

Välj | x Kval 2 Antal länkar: 0

Heat-namn
Kval 2

Typ av resultat
Alla resultat

Länk
eller Fil
Browse...

Lägg till

Uppdatera totalsammanställning/tabell

1 – Välj Lägg till tabell om ingen tabell finns. Annars gå direkt till punkt 2.

Hem [Länkar](#) Resultat **Serie** Bloggar Kalender Forum Klotter Bilder Om oss **BETA v.0.5**

Serie » Västra » Division 1

Hem Nyheter Dokument Tabell Lagen Tävlingar Gästbok Administration

Profil Nyheter Dokument Tabell Lagen Tävlingar

Tävlingar

Klubb
ALE TRIALKLUBB

Namn
 Ex. Delt. 1

Startdatum Slutdatum

Lägg till tävling

	Namn	Klubb	Datum	Verktyg
x	Varb.	VARBERGS MK	9 Maj	Ändra resultat Ta bort tabell
x	Falk.	FALKÖPINGS MK	10 Maj	Ändra resultat Ta bort tabell
x	Hallsb.	HALLSBERGS MK	14 Jun	Ändra resultat Lägg till tabell
x	Alings.	MC ALINGSÅS	8 Aug	Lägg till tabell Skapa resultat
x	Delt. 5	KILS MK MC	9 Aug	Lägg till tabell Skapa resultat

2 – Välj administration, därefter tabell för rätt serie.

Hem [Länkar](#) Resultat **Serie** Bloggar Kalender Forum Klotter Bilder Om oss **BETA**

Serie » Västra » Division 1

Hem Nyheter Dokument Tabell Lagen Tävlingar Gästbok Administration

Profil Nyheter Dokument Tabell Lagen Tävlingar

Pos.	Klubb	Varb.		Falk.		Hallsb.		T-FP	T-KP
1	KILS MK MC	FP: 328	KP: 7	FP: 278	KP: 4	FP: 0	KP: 0	606	11
2	ÄLVBYGDENS MK	FP: 293	KP: 6	FP: 285	KP: 5	FP: 0	KP: 0	578	11
3	FALKÖPINGS MK	FP: 164	KP: 2	FP: 292	KP: 6	FP: 0	KP: 0	456	8
4	TIBRO MK	FP: 93	KP: 1	FP: 308	KP: 7	FP: 0	KP: 0	401	8
5	HALLSBERGS MK	FP: 281	KP: 5	FP: 208	KP: 2	FP: 0	KP: 0	489	7
6	MC ALINGSÅS	FP: 229	KP: 3	FP: 269	KP: 3	FP: 0	KP: 0	498	6
7	VARBERGS MK	FP: 256	KP: 4	FP: 169	KP: 1	FP: 0	KP: 0	425	5

Uppdatera

3 – Nu är det bara att fylla i FP (förrarpoäng) och KP (klubbpoäng) för de tävlingar man önskar ändra/fylla i. När man är klar **MÅSTE MAN TRYCKA PÅ KNAPPEN "UPPDATERA"**. Då sorteras tabellen om.